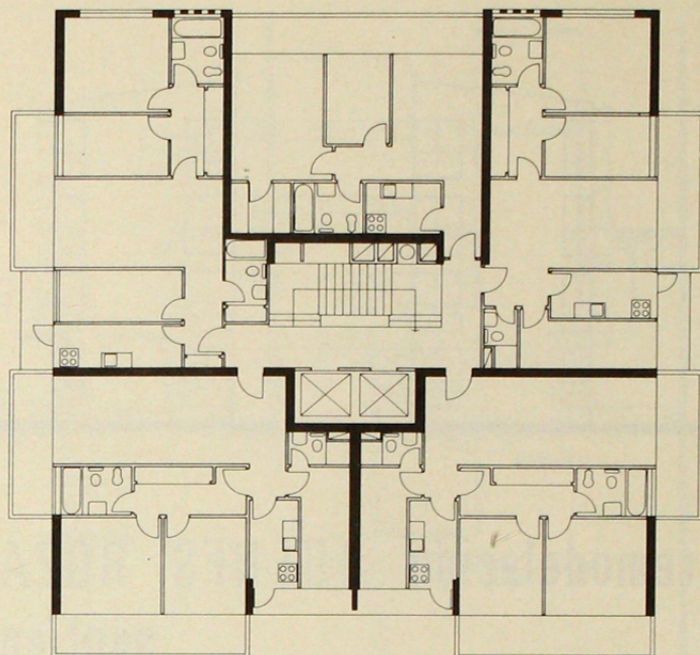
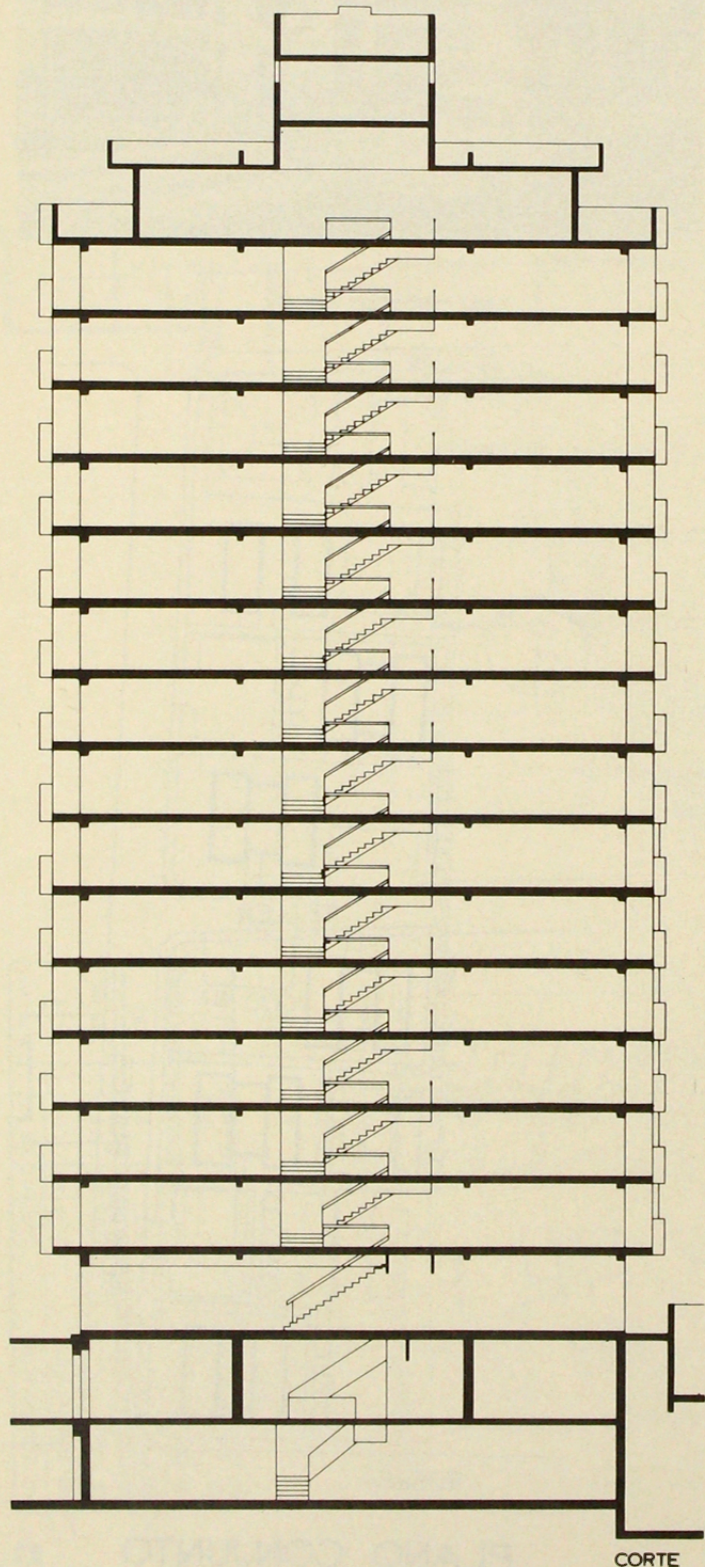


# edificio CARLOMAGNO providencia

Arquitectos: JUAN ECHEÑIQUE JOSE CRUZ

Empresa Constructora Acro  
Ingenieros Calculistas: Fernando del Sol y Harmund Vogel  
Instalaciones de Calefacción y Central de Agua Caliente: Interma  
Electricidad, Proyecto: Israel Paradis. Ejecución: Jaime Jiménez  
Instalaciones Sanitarias, Proyecto: Mario Fernández. Ejecución: Isobar

Asociación de Ahorro y Préstamos CASAS CHILE



PLANTA PISO TIPO

SUP TERRENO TOTAL	1203 m <sup>2</sup>	100 %	ocupacion	DENSIDAD 3499 hab/H6
SUP EDIF 1er PISO	425 m <sup>2</sup>	35,4%		
SUP LIBRE	778 m <sup>2</sup>	64,6%		
SUP EDIF TOTAL	7645 m <sup>2</sup>	72	N° VIVIENDAS	m <sup>2</sup> /VIVIENDA 94,3
SUP EDIF VIVIENDA	6795 m <sup>2</sup>	421		
SUP EDIF EQUIPAM	m <sup>2</sup>	N° CAMAS		

