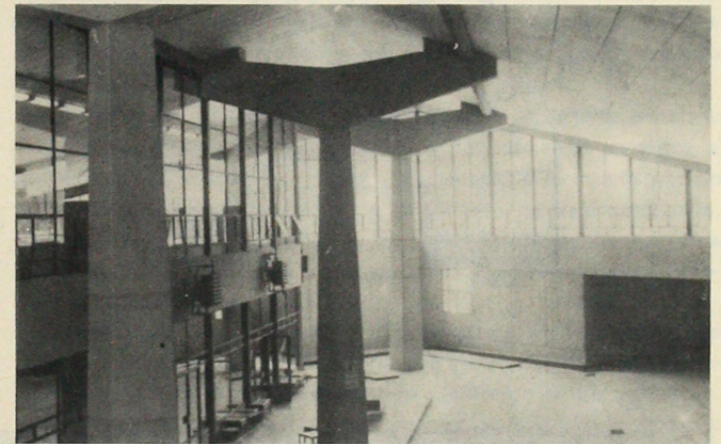
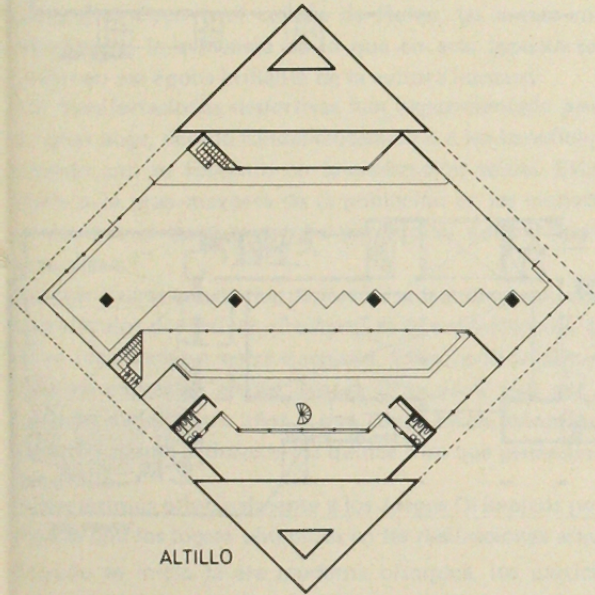
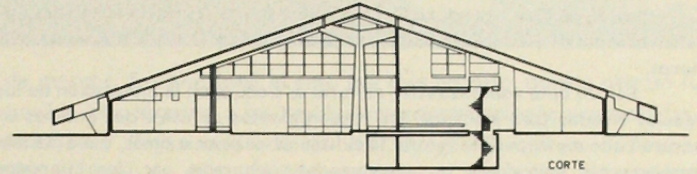
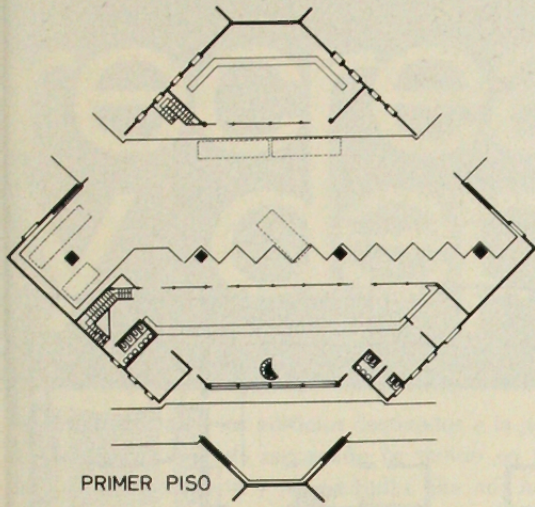


ADUANA LOS LIBERTADORES LLANO LA CALAVERA PORTILLO

arquitecto : JORGE WHITTLE

Conjunto de edificios que albergan todos los requerimientos necesarios para los servicios de aduana en un lugar aislado, cuyo elemento principal está resuelto en una adecuada estructura que se adapta al medio.



BANCO CENTRAL - SEDE PUNTA ARENAS

arquitectos : ALBERTO PIWONKA
CARLOS AGUIRRE

El edificio comprende dos partes claramente definidas, una la referente a las oficinas del Banco y la otra a las habitaciones personales.

